

# TECHNOLOGIE IN HARMONIE MET HET MILIEU

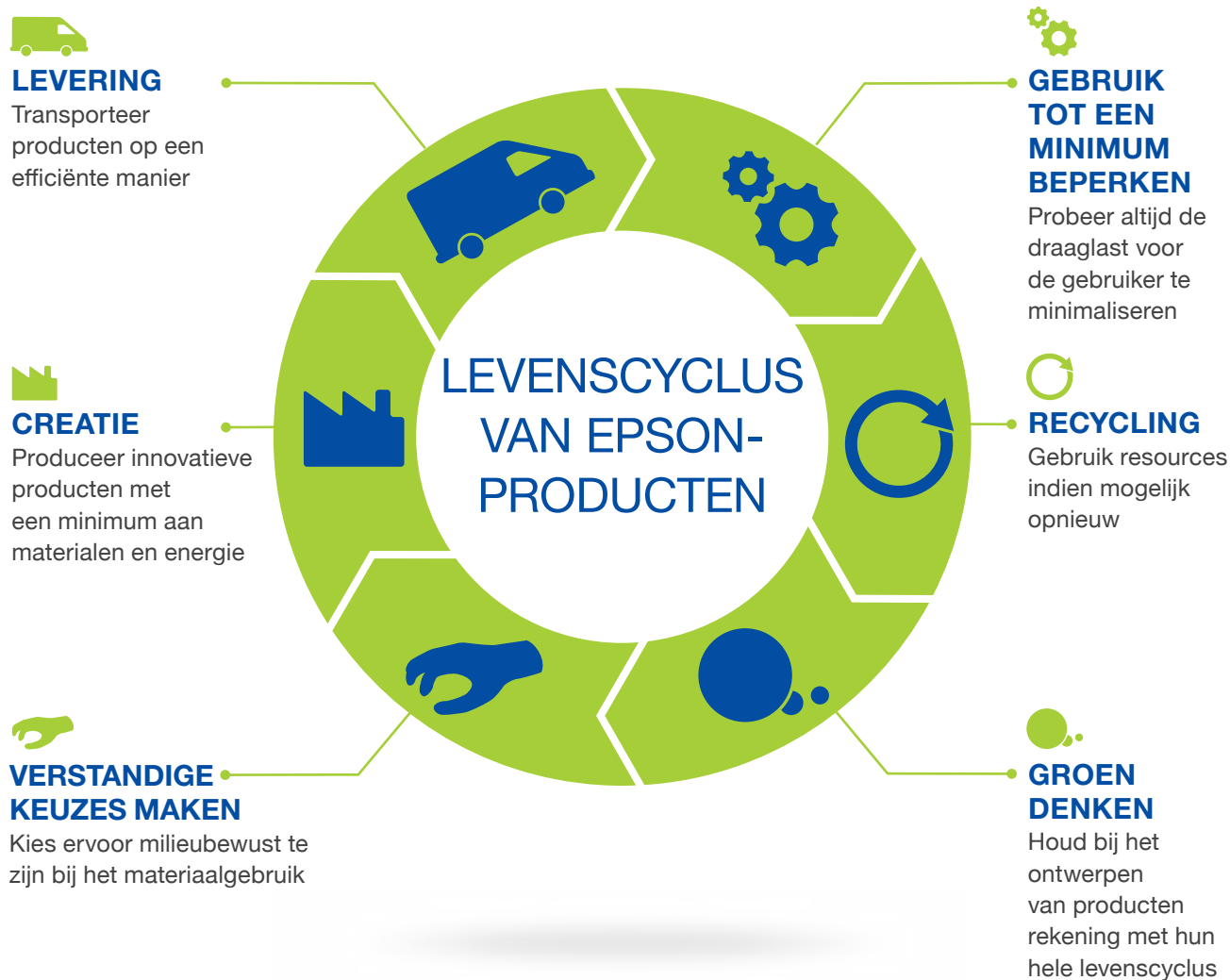


EPSON®

# BETERE PRODUCTEN VOOR EEN BETERE TOEKOMST

Als het aankomt op het kiezen van technologie, begrijpen we dat bedrijven betrouwbaarheid en gevolgen voor het milieu boven aan hun prioriteitenlijstje hebben staan. Daarom streven wij ernaar innovatieve producten te creëren die betrouwbaar, recyclebaar en energiezuinig zijn.

Dit streven om de impact van onze producten op het milieu te verlagen omvat alle fasen van de gecombineerde levenscyclus.



# WAAROM KIEZEN TUSSEN BETER ZAKENDOEN OF EEN SCHONERE PLANEET?

## DAT IS EEN KEUZE DIE U NIET HOEFT TE MAKEN

Elke regering, elk bedrijf en elk individu moet meewerken om de succesvolle overstap naar een economie met lage CO<sub>2</sub>-uitstoot te maken en te helpen de ergste gevolgen van de wereldwijde klimaatverandering te verminderen. Daarom streven wij ernaar om meer te doen.

Wij geloven dat wij een dubbele verantwoordelijkheid hebben: de impact van onze industrie verminderen en uw zakelijke voordelen vergroten.

## BEWUSTWORDING IS DE EERSTE STAP

De wereldwijde milieubelasting door technologiebedrijven neemt toe, en hetzelfde geldt voor het vermogen om bedrijven te helpen die wellicht moeite hebben om hun eigen milieudoelstellingen te halen.

Een van de belangrijkste dingen die kunnen worden gedaan om te helpen de klimaatverandering onder controle te houden is bijvoorbeeld doorgaan met het ontwikkelen van innovatieve slimme technologieën die sterk vervuilende industrieën kunnen helpen hun milieubelasting tot een minimum te beperken.

## HET LOONT DE MOEITE OM OVER TE SCHAKELEN

Wij zien in dat wij samen met onze klanten een verschil kunnen maken en, via onze producten, kunnen werken aan een schonere wereld en een duurzamere bedrijfsvoering.

In tegenstelling tot vasthouden aan het gebruik energieverspillende kantoorapparatuur, zoals het verhogen van uw uitgaven voor airconditioning om de extra hitte te kunnen verwerken die wordt opgewekt via lasertechnologie, heeft investeren in energiezuinige producten met een laag stroomverbruik positieve financiële gevolgen.

Hiervoor is alleen de wens om de juiste keuze te maken voor een schonere wereld vereist, en de keuze om over te stappen op energiezuinige technologie is daarbij een gemakkelijke eerste stap.



**Maak de overstap naar inkjetprinters en bekijk zelf met hoeveel uw milieubelasting kan worden verminderd: [www.epson.eu/maketheswitch](http://www.epson.eu/maketheswitch)**



# SCHAKEL OVER OP INKJET

Door verbeteringen in het ontwerp van inkjetprinters biedt de WorkForce Pro-reeks uitzonderlijke prestaties bij een laag energieverbruik, een geringe afvalproductie en lage totale eigendomskosten.

Tijdens onafhankelijke tests die werden uitgevoerd door het Buyers Laboratory werd onomstotelijk vastgesteld dat onze inkjettechnologie op alle bovengenoemde gebieden beter presteert dan vergelijkbare apparaten op basis van lasertechnologie.

Onze PrecisionCore-inkjettechnologie is geoptimaliseerd voor bedrijfstoeepassingen en zorgt ervoor dat onze apparaten een aantal voordelen bieden ten opzichte van lasertechnologie, waaronder:



Als elk bedrijf in West-Europa zou overstappen op de zakelijke inkjetprinters van Epson, zou dat voldoende energie besparen om ten minste 507.000 huishoudens van elektriciteit te voorzien.

WorkForce Pro-printers verbruiken minder dan vergelijkbare laserprinters.<sup>1</sup> Bescherm uw milieu.

96%

**minder stroom**  
dan laserprinters



Als elk bedrijf in West-Europa zou overstappen op de zakelijke inkjetprinters van Epson, zou dat ten minste 221.000 ton aan afval besparen.

WorkForce Pro-printers produceren tot wel 94% minder afval dan laserprinters en laserkopieerapparaten.<sup>2</sup> Tijdens de test van Buyers Laboratory werd bovendien vastgesteld dat onze WorkForce Pro RIPS-modellen tot 99% minder afval produceren.<sup>2</sup> Zeg nee tegen afval.

94%

**minder afval** dan  
bij laserprinters



Als elk bedrijf in West-Europa zou overstappen op de zakelijke inkjetprinters van Epson, zou de jaarlijkse reductie in CO<sub>2</sub> gelijk zijn aan het volume dat wordt opgenomen door ten minste 26,9 miljoen bomen.

Onze schonere technologieën bieden een groener alternatief voor laserapparaten en zijn tot 23% stiller.<sup>3</sup> Het groene afdrukalternatief.

92%

**Tot 92% minder**  
**CO<sub>2</sub>-uitstoot** dan  
bij laserprinters



De zakelijke inkjetprinters van Epson bieden een krachtig en milieusparend alternatief voor laserprinters. Omdat er geen ozongas wordt uitgestoten, kunt u uw omgeving beschermen.

Omdat onze inkjetproducten geen gebruikmaken van warmte, komt er geen ozongas vrij, dus kunt u het milieu beschermen en rustig blijven ademen. Maak de overstap.



**Groene**  
**technologie,**  
geen ozongas

## VOLDOE AAN DE MILIEUNORMEN

Onze onderzoeks- en ontwikkelingsactiviteiten stellen ons in staat innovatieve, uiterst nauwkeurige technologieën te leveren die meerdere energiebesparingsfuncties bevatten. Dat betekent dat u niet hoeft te kiezen tussen een schonere planeet en betere bedrijfsresultaten.

We ontwikkelen continu nieuwe manieren om u te helpen aan de milieunormen te voldoen, zoals:



WorkForce Pro-inkjetprinters hebben, in tegenstelling tot vergelijkbare laserprinters, geen opwarmtijd en gebruiken tot wel 96% minder stroom<sup>1</sup>

Onze interactieve projectoren zitten vol met milieuvriendelijke functies, waaronder een verlaagd stroomverbruik en een verlengde levensduur van de lamp



Onze zakelijke scanners zijn uitgerust met ReadyScan-technologie die zorgt voor kortere opwarmtijden en een lager stroomverbruik

Bij het digitale proces voor het bedrukken van textiel dat onze grootformaatprinters mogelijk maken wordt tot 75% minder stroom en water verbruikt dan bij een traditioneel proces<sup>4</sup>



Onze intelligente kassabonprinters zijn compacter en verbruiken tot 30% minder papier<sup>5</sup>

Better Products   
for a Better Future™

1. Getest door BLI over een periode van twee maanden tot en met april 2015, vergeleken met een groep concurrerende machines, in opdracht van Epson. Ga voor meer informatie naar [www.epson.eu/inkjetsaving](http://www.epson.eu/inkjetsaving)
2. Getest door BLI over een periode van twee maanden tot en met april 2015, vergeleken met een groep concurrerende machines, in opdracht van Epson. Ga voor meer informatie naar [www.epson.eu/inkjetsaving](http://www.epson.eu/inkjetsaving)
3. Ga voor meer inzicht in deze besparingen en hoe uw bedrijf hiervan kan profiteren naar [www.epson.co.uk/maketheswitch](http://www.epson.co.uk/maketheswitch)
4. Gebaseerd op eigen onderzoek van Epson
5. De percentages voor papierbesparing zijn berekend met een Epson TM-printer met papierbesparende functie, die via USB was aangesloten en waarmee vanuit Windows® een specifiek patroon op papier van 80 mm met ESC/POS-commando's werd afgedrukt.

Neem voor meer informatie contact op met uw dichtstbijzijnde Epson-vestiging of ga naar [www.epson.nl](http://www.epson.nl) of [www.epson.be](http://www.epson.be)

Epson Europe BV  
Branch office Belgium  
Belgicestraat 1 – Fountain Plaza  
B-1930 Zaventem  
Infoline: +32 (0)2 792 04 47  
[www.epson.be](http://www.epson.be)

Epson Europe BV – Vestiging Benelux  
Hoogoorddreef 5  
Atlas ArenA  
NL-1101 BA Amsterdam  
Infoline: +31 (0)20 708 5099  
[www.epson.nl](http://www.epson.nl)

Handelsmerken en geregistreerde handelsmerken zijn het eigendom van Seiko Epson Corporation of de respectieve eigenaars. Productinformatie kan zonder voorafgaande kennisgeving worden gewijzigd.

**EPSON**®  
EXCEED YOUR VISION